



## **Infobroschüre: Januar 2018**

**Qualitätsprodukte made in germany!**

**FARB-ZERTIFIZIERUNG: Sehr gut!**  
**Perfekt abgestimmtes Farbsystem bietet Ihnen  
optimale Verarbeitung.**

**Liebe Kundin, lieber Kunde,**

vielen Dank für Ihr Interesse an unserem erfolgreichen Pigmentiersystem.

Seit 1994 entwickeln wir Geräte für die Kosmetik, insbesondere für Permanent- makeup.

Überzeugen Sie sich mit dieser Produktübersicht davon, daß hochwertige Produkte für Permanent make-up keine Unsummen kosten müssen!

Wir bieten Ihnen Qualitätsprodukte erster Güte.

Egal ob Permanent Make-up oder für die medizin. Pigmentierung, (Mamillenzeichnungen), hier finden Sie die richtigen Farben.

Einfache Handhabung, höchste Qualität und Sicherheit & Hygiene.

Diese Faktoren vereinen die von uns angebotenen Farben bei einem guten Preis in einem Produkt.

**Farben:**

- unterliegen strengen Kontrollen und höchsten Qualitätsanforderungen.
- dermatologisch getestet.
- allergiegetestet.
- keinerlei Risikobehaftung bei medizinischen (radiologischen Untersuchungen. (Computertomograph).

**Geräte:**

Unsere Pigmentiergeräte stammen aus deutscher Fertigung. Es werden nur qualitativ hochwertige Bauelemente (wie z.b. Motoren, Steckverbinder usw.) verwendet.

Benötigen Sie eine individuelle Beratung oder haben Sie spezielle Fragen zur Technik oder zur Ausbildung? Dann rufen Sie uns gerne an, oder vereinbaren einen persönlichen Termin mit uns.

Mit freundlichen Grüßen

Klaus Kowitz

## Permanent make-up - Theorie und Praxis

### Die Hautschichten

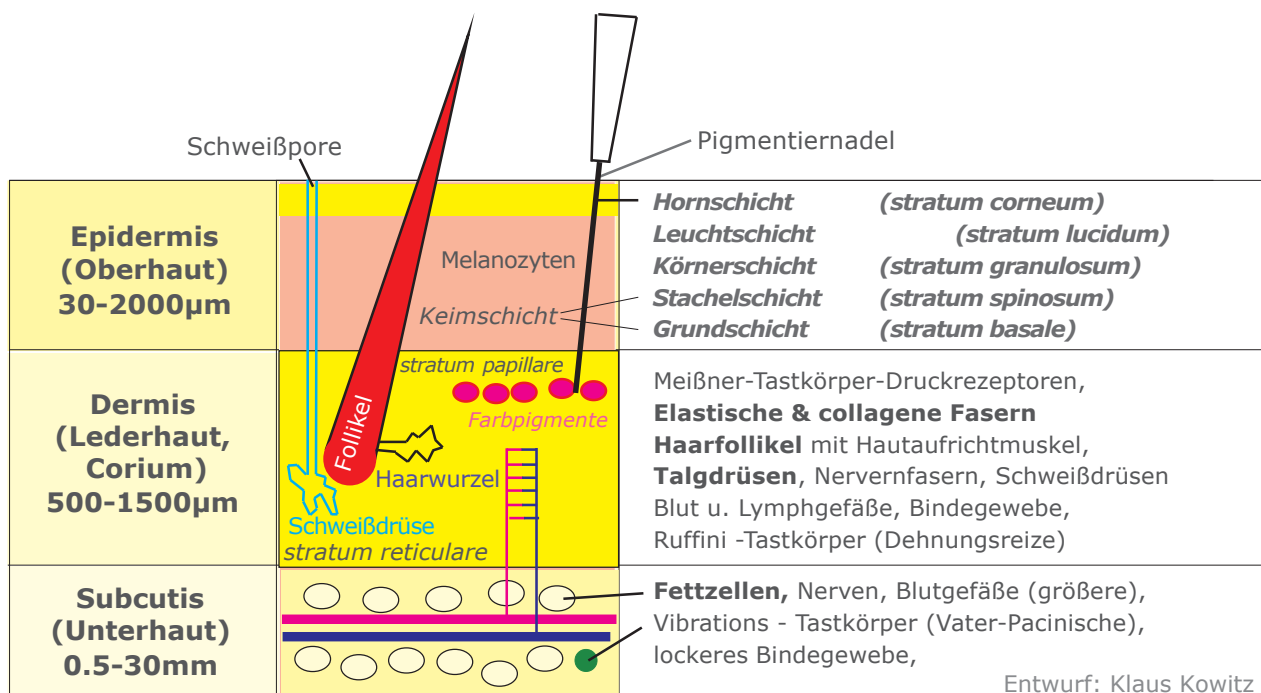
Die **Epidermis** (Oberhaut) wird über die darunter liegende **Dermis** (Lederhaut) versorgt. Die **Epidermis reflektiert** die Qualität der Haut, ist der Spiegel des Organismus und damit der Schlüssel zur Schönheit. Während des Alterungsprozesses wird die Epidermis sichtbar dünner, weil sich die Zellbildung (Regeneration) in der Basalzellschicht verlangsamt.

Die **Dermis** enthält zahlreiche Blut- und **Lymphgefäße**, Nerven, Schweiß- und Talgdrüsen, Elastin- und Kollagenfasern sowie Haarfollikel.

In der **Subcutis** (Unterhaut) befinden sich zahlreiche Fettzellen, die durch lockeres Bindegewebe miteinander verbunden sind. Das untere Fettgewebe hat Bedeutung für den Wärmeschutz, die mechanische Polsterung, und es dient als Speicher für Wasser und Nährstoffe.

Die Keimschicht ist die untere Schicht der Oberhaut. Darüber befindet sich die Hornschicht. Abgestorbene Zellen der Keimschicht wandern in die Hornschicht und werden dann durch neue Zellen ersetzt. Dadurch erneuert sich die Oberhaut immer wieder.

**Daher hält ein Permanent make-up nur dann „dauerhaft“ (d. h. über Jahre), wenn die Farbpigmente mit der Nadel bis in die obere Dermis (stratum papillare) eingebracht werden.**



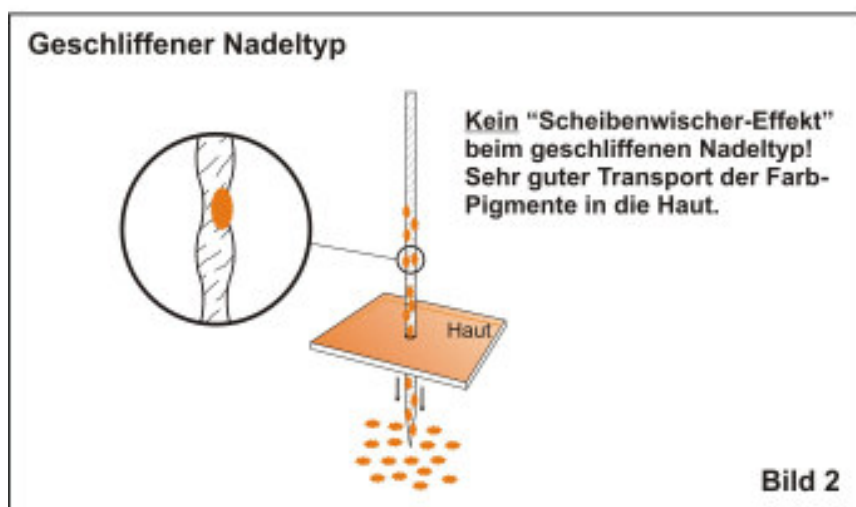
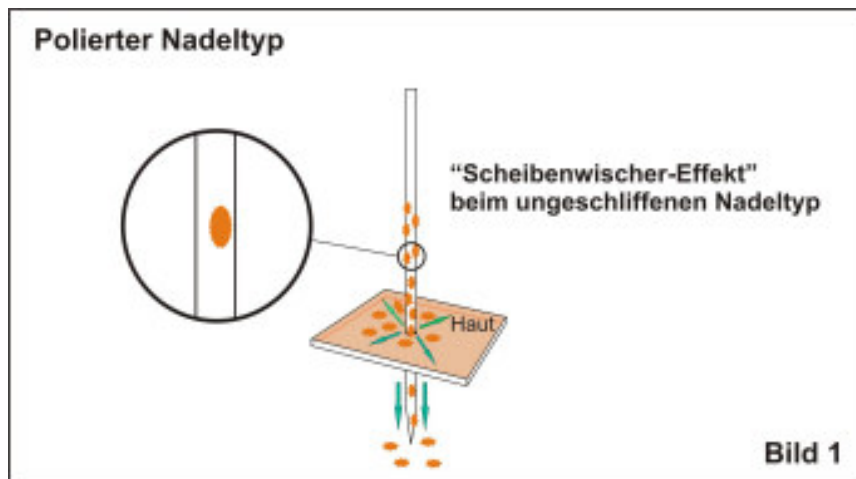
## Die Qualität der Nadeln

Alle von uns angebotenen Nadeln sind selbstverständlich einzeln steril verpackt. Sie sind **sehr spitz** und besitzen (fast alle) einen seitlichen Schliff. **Aus gutem Grund!**

In Bild 1 sehen Sie, das bei **polierten Nadeln** ein sogenannter „**Scheibenwischer-Effekt**“ entsteht (**windshield wiper effect**). Dies führt dazu, das viele der Farbpigmente von der Haut abgestriffen werden (wie durch einen Scheibenwischer) und so nicht in die Dermis gelangen.

In Bild 2 sehen Sie den **geschliffenen Nadeltyp**. Hier „setzen“ sich die nur etwa 2µm - großen Farbpigmente „in den Schliff hinein“ und werden dadurch wesentlich besser in die Haut befördert.

Alle unsere Kunden die diese Nadeln testeten, verwenden nur noch diesen Typ, weil sie damit die optimalsten Ergebnisse wie -gleichmäßiger u. schneller Farbeintrag sowie geringere Verletzung der Haut erzielen.



**KP1000 - Das Pigmentiergerät ... natürlich made in germany!**



- ... entspanntes Arbeiten ohne zusätzliche Beleuchtung!*
- ... äußerst helles weißes Licht (LED)*
- ... Umfangreiches Zubehör*



- *Hohe Hubfrequenz*
- *Innovatives Lichtsystem*
- *Hygienefreundliche Glasfront*



Das **KP1000-System** ist eines der wenigen Systeme auf dem Markt welches Ihnen umfangreiche Adaptierungen für Farbdüsen verschiedenster Art bietet.

Für Sie heißt das: **Hohe Wirtschaftlichkeit (Betriebskosten), sowie hohe Flexibilität.**

## **Schneller Nadelwechsel**



Ein praxisgerechtes Handstück erweist sich als äußerst wertvoll.

### **Kein langes "Schrauben" beim Nadelwechsel.**

Direkt vor Beginn der Arbeit wird die Nadel aus der sterilen Verpackung entnommen und eingeführt.

Danach wird die entsprechende sterile Düse aufgeschoben. Somit sind alle Teile die mit der Haut in Kontakt kommen sterile Teile.

Bitte verwenden Sie für jeden neuen Kunden auch eine neue Nadel, sowie eine neue Düse.

### **Nadelwechsel (Druckminenprinzip):**

**Das Handstück einfach auf einen festen Untergrund stellen und "nach unten" drücken.**

Gebrauchte Nadeln gehören in eine Nadelentsorgungsbox.



**Industrie-Präzisionsstecker** in snap-in-Technik bieten einen sicheren Kontakt und erleichtern das Reinigen von Kabel und Handstück.

## KP1000 - Bedieneinheit mit Glasfront



### *Hygiene großgeschrieben.....*

Ergonomisches Design mit Sensor-touch-Bedienelementen, sowie eine moderne Glasfront ermöglichen eine besonders hygienische Arbeitsweise.

*... Gelungenes Design  
... modernste Technik*

**KP1000 (incl. Alukoffer)  
2499.00 Euro\***

### **Robuste Technik**

Metallgehäuse mit kraftvoller Motortechnik und robusten Industrie-Steckverbindern.

Was ist das Besondere?

#### **... Einsatz verschiedenster (marktüblicher) Nadeln und Düsen.**

- ... extrem starker Motor mit hoher Stichfrequenz ( $\geq 180\text{Hz}$ ), sowie äußerst geringer Wärmeentwicklung.
- ... Arbeiten ohne Zusatzbeleuchtung durch integriertes superhelles Licht (LED).
- ... besonders hygienefreundliche Glasfront mit Sensor-Touch-Feld.
- ... praktischer Handstückhalter mit integrierter Schalterfunktion.
- ... exakte Nadelführung (kein seitliches Schwingen).
- ... hervorragende Nadelqualität.
- ... optimal auf das System abgestimmte novoxx-Farben.





Der **Handstückhalter** aus Edelstahl besitzt einen integrierten Schalter und bietet Ihnen so nicht nur eine optimale Handstück-Ablage, sondern auch eine praktische Ein/Ausschaltfunktion.



Der besonders robuste **Fußtaster** kann bei Bedarf angeschlossen werden, ist aber kein muß.

## Zubehör: Farbtöpfchen und Farbtopfhalter



### Farbtöpfchen

Es werden vier verschiedene Größen angeboten.

Ungefähre Maße:

FT-mini : (unten 6.0mm, oben 8mm, Kragen 11mm)

FT-klein : (unten 8.5mm, oben 10mm, Kragen 14mm)

FT-mittel: (unten 11.5mm, oben 13mm, Kragen 17mm)

FT-groß: (unten 13.5mm, oben 15mm, Kragen 19mm)



### Farbtopfhalter aus Plexiglas (40mm Durchmesser)

Dieser kann 3 Stück von Topf mini und zwei von Topf klein aufnehmen.

## Permanent makeup Nadeln

Hochwertige Einweg-Nadeln, Länge ca. 50mm, mit Kunststoffansatz (ca. 20mm), steril verpackt, Verpackungseinheit (VPE) = 20 Stck.

Wußten Sie schon, daß seitlich geschliffene Nadeln die Farbpigmente wesentlich besser in die Haut befördern? - Das ist unsere Erfahrung.



## Zubehör: Kunststoff-Farbdüsen (Einweg)

Hochwertige Einweg-Farbdüsen aus Kunststoff, oder auch aus Kunststoff mit Metallspitze, in Rund- und Flach-Ausführung, steril verpackt. Angabe VPE = Verpackungseinheit.

Wir führen auch Kunststoffdüsen für "ältere Maschinen", z.B. schwarz für 1-3-er-Nadeln. Diese finden Sie am Katalogende, oder rufen Sie uns bitte einfach an.

## Werbeposter

**Permanent make-up**  
Der neue Weg für perfektes Aussehen

Unterstreichen Sie Ihre natürliche Schönheit!

Hier erhalten Sie

- perfekt abgestimmte Lidstriche
- natürliche Augenbrauen (Händchenbrauen)
- verführerische Lippenkonturen

**KP1000**  
Pulsations-Piercinggerät  
(made in Germany)

- Schmerzlose Bismarkit mit dem KP1000 - Diamantensystem
- Exquisite Permanentmake (Novosol)
- Farbeffektierung stre. Gut!

Poster Größe DIN A1 = 59x84cm  
(Strassenreiter-Größe), (auf 140g-Papier)  
Gestaltung mit Ihrem Logo gegen Aufpreis möglich!

## Werbeflyer

**Was ist PERMANENT MAKE-UP?**

Es ist eine "Überfärbungsbehandlung" bei der Farbpigmente in die Haut eingebracht werden. Überfärbung: Unterstrich der Augenbrauen ist die gängigste Variante, die auch häufig als ein Permanent Make-up bezeichnet wird. Es verleiht dem Gesicht eine tolle Farbe und einen Glanz.

Permanent make-up ist absolut sicher, und wartungsfrei. Die Farbpigmente werden durch die Haut eingebracht und sind für ein Leben lang sichtbar. Sie sind nicht abwaschbar und perfekt. Schneiden & abwaschen sind nicht möglich.

**Behandlungsdauer**

Nach einer eingehenden Hygienebehandlung wird die Überfärbung durchgeführt. Um dem Kunden den Vorgang der Überfärbung so angenehm wie möglich zu machen, wird eine Narkose in Form von Narkosegas oder einer Narkosemaske in der Haut eingebracht.

Die Anwendung des KP1000-Pulsationsgerätes ermöglicht Ihnen eine schmerzlose Behandlung nicht nur durch die hohe Wirkfrequenz (bis zu 10000 U/min), sondern auch durch die geringe Eindringtiefe und die sanften Vibrationen.

**Sich immer mehr auf Sie!**

Oberstrich der Augenbrauen

**SEK**  
www.sek.de

Verführerische Lippenkonturen  
Lidstriche und Augenbrauen

Falt-Werbeflyer in Größe DIN A6 = 110x148mm (135g-Papier, gefaltet)  
Gestaltung mit Ihrem Logo/Adresse möglich!

## Evolution+ NovoxX - Pigmentierfarben

# NovoxX ist eine neu entwickelte Technologie für Permanent Make-up Farben mit ungeahnten Eigenschaften.

**NovoxX** tötet sowohl Bakterien, Hefen und Pilze und ist nach dem heutigen Stand der Wissenschaft dennoch 100% biokompatibel.

Über das was **novoxX** ist, gibt es je nach Betrachtungsweise unterschiedliche Antworten.

**Der Chemiker würde novoxX als anorganischen mineralischen Stoff bezeichnen der folgende Zusammensetzung hat:**

45,0	Gew%	SiO <sub>2</sub>	(Siliziumdioxid)
24,5	Gew%	CaP	(Kalziumoxid)
24,5	Gew%	Na <sub>2</sub> O	(Natriumoxid)
06,0	Gew%	P <sub>2</sub> O <sub>2</sub>	(Phosphorpentoxid)

Der Physiker spricht bei **novoxX** von einem Glas und meint damit den sogenannten Aggregatzustand.

Der physikalische Begriff Glas führt dabei zu viel Verwirrung, weshalb wir bei **novoxX** in der Regel von einer Mineralstoffkombination sprechen.

Im Gegensatz zu Mineralien bilden Gläser keine Kristallstruktur aus. Oder noch einfacher gesagt, bei Mineralien sind die Atome regelmäßig sortiert, bei Gläsern sind die Atome unsortiert.

Der Biologe würde **novoxX** als Bakteriengift definieren und der Toxikologe als biokompatibel.

## Was kann novoxX?

Am Anfang der Entdeckung von **novoxX** stand die Aufgabe, eine Technologie für mikrobiologisch sichere Permanent Make-up Farben zu entwickeln. ...Die nachfolgenden Probleme sollten dabei gelöst werden: Herkömmliche Konservierungsmittel wie sie zum Beispiel in der Kosmetik Verwendung finden, können Allergien auslösen.

Diese sollen nach dem Willen des Europarats in Tätowierfarben und Permanent Make-up Farben verboten werden. Alkohol ist nur bedingt als Konservierungsmittel einsetzbar.

**Nur 70% Ethanol oder Isopropanol töten zuverlässig alle Keime.** Unter 18% wirkt Alkohol sogar als Nährmedium für Mikroorganismen. Da 70% Alkohol jedoch sehr stark in offenen Wunden brennt, die Haut austrocknet und reizt, ist er nicht sinnvoll in Tätowierfarben und Permanent Make-up Farben einsetzbar. Alkohol verdunstet zudem sehr leicht und die Konzentration nimmt kontinuierlich ab. Dies ist auch bei geschlossenen Plastikflaschen der Fall.

Während der gesamten 21 monatigen Entwicklungszeit zeigte sich immer deutlicher, dass nur ein einziges Produkt in der Lage ist, diese Aufgabe zu bewältigen: **novoxx** !

**novoxx** ist nach heutigem Stand der Wissenschaft 100% biokompatibel.

Dies bedeutet, dass „**novoxx**“ einfach in den Körper eingebaut wird ohne als körperfremd erkannt zu werden. Somit können allergische Reaktionen auf **novoxx** praktisch ausgeschlossen werden.

Eine umfangreiche Studie von Dr. Colin Charnock am Oslo University College - Department of Health Science - beweist, dass Farben mit 5% **novoxx** herausragende mikrobiologische Stabilität besitzen. **novoxx** tötet zuverlässig Bakterien, Hefen und Pilze.

Im Rahmen dieser Studie wurde die Wirksamkeit bei den nachfolgenden Mikroorganismen bewiesen:

Paenibacillus polymyxa  
Corenybacterium sp

Pseudomonas aeruginosa  
Aspergillus niger

Stenotrophomonas maltophilia

Die Wirksamkeit bei Viren wurde nicht getestet.

**Da novoxx** ein Feststoff ist, kann er im Gegensatz zu flüssigen Konservierungsmitteln nicht verdunsten. Dies bedeutet, dass mit zunehmendem Alter der Farbe die Konzentration von **novoxx** steigt.

## Doch **novoxx** bietet noch viel mehr Vorteile:

Das fein gemahlene weiße **novoxx-Pulver** ist hautfreundlich und führt zu keinen Irritationen. Auf die Haut gerieben fühlt es sich an wie Babypuder.

**novoxx** ersetzt in Tätowierfarben und Permanent Make-up Farben einen Teil des Pigmentes und steigert durch die zusätzlichen Reflektionsflächen die Leuchtkraft der Farbe. Gleichzeitig wird durch die Verringerung des Pigmentanteils in der Farbe das allergische Potential reduziert. Ein weiterer faszinierender Effekt ist die antioxidante Wirkung von **novoxx**. Sogenannte Freie Radikale und oxidante Stoffe wie Ozon schädigen die Haut und zerstören Pigmente. Dies führt zur vorzeitigen Hautalterungen und zum Verblässen der Farbe.

**novoxx** wirkt diesen Effekten entgegen und verlängert dadurch die Haltbarkeit der Pigmente in der Haut. Dieser Effekt verschwindet jedoch nachdem **novoxx** in der Haut abgebaut wurde.

## **novoxx ist kein Wunderstoff.**

Es sollte für jeden selbstverständlich sein, seine Tätowierungen und das Permanent Make-up vor direkter Sonneneinstrahlung zu schützen und im Freien Sunblocker zu verwenden.

**novoxx** besteht aus hochreinem Kalzium-Natrium-Phospho-Silikat und versorgt den Körper mit wichtigen Mineralstoffen zur Wundheilung. Diese Mineralien fördern die Wundheilung und reduzieren nach subjektiven Aussagen zahlreicher Anwender den Juckreiz beim Abheilen. Sehr positiv wirkt sich zudem aus, dass **novoxx** entzündungshemmend wirkt. Entzündungen bei Permanent Make-up sind immer problematisch. Durch die Entzündung und die damit ausgelöste Immunabwehr kommt es zu einer gesteigerten Abstoßung des Pigments und dadurch zu einem blassen und fleckigen Permanent Make-up.

**novoxx** bietet hier zwar keinen absoluten Schutz, dennoch wird das Risiko einer Infektion deutlich verringert und damit auch das Haftungsrisiko der Pigmentiererin/des Pigmentierers.

**novoxx** bietet im Vergleich zu chemischen Konservierungsmitteln den weiteren Vorteil, dass es stabil ist. Weder Licht noch gängige im Permanent Make-up verwendete Inhaltsstoffe führen zur Zersetzung von **novoxx**.

Dies bedeutet somit auch, dass keine giftigen oder allergenen Spaltprodukte entstehen.

**Fazit:** **novoxx** ist derzeit die einzige Technologie, die wirklich sicher ist und allen gesetzlichen Anforderungen weltweit entspricht.

## **Evolution+ Novoxx - Pigmentierfarben - Herstellung**

### **Wissen über novoxx**

Die **novoxx** - Mineralstoff - Kombination wird seit über 30 Jahren in der Chirurgie für Implantate verwendet.

Die Herstellung von **novoxx** ist sehr kompliziert. Weltweit gibt es nur sehr wenige Hersteller für dieses Produkt.

Für **novoxx** gelten aus zwei Gründen extrem hohe Reinheitsanforderungen:

Einerseits verliert **novoxx** durch Verunreinigungen im Herstellungsprozess seine Wirksamkeit, andererseits müssen die strengen Kalifornischen Richtlinien für Schwermetalle erfüllt werden.

Die Herstellung von **novoxx** erfolgt in einer bekannten deutschen Glashütte. Diese ist auf die Herstellung von Gläsern für die Medizin spezialisiert und besitzt sowohl die dafür notwendigen Anlagen als auch das entsprechende hoch qualifizierte Personal.

Wegen der hohen Reinheitsanforderungen wird **novoxx** in einem speziell abgetrennten Bereich der Glashütte produziert..

Die Herstellung von **novoxx** erfolgt in mehreren Stufen.

Zuerst wird hochreiner Quarzsand, Soda, Pottasche und Phosphor zum sogenannten Glassatz gemischt. Diese Mischung wird in eine Wanne gegeben und bei einer Temperatur von bis zu 1.000 °C geschmolzen. Nach dem Schmelzen wird die Temperatur auf 1.450 - 1.550 °C erhöht und das Produkt „geläutert“.

Unter Läuterung bei der Glasherstellung versteht man die Beseitigung von Gaseinschlüssen und Inhomogenitäten.

Danach wird das Glas langsam abgekühlt und härtet aus. Dieses extrem harte Rohprodukt wird nun in einer Spezialmühle zu feinstem Pulver gemahlen. Die durchschnittliche Korngröße muss bei 2,25 µm liegen damit es in Tätowierfarben und Permanent Make-up Farben benutzt werden kann. Die maximale Korngröße darf 8,0 µm nicht überschreiten, ein menschliches Haar ist mit 80 µm ungefähr zehn mal so dick.

Nach dem Mahlen wird das **novoxx** Pulver entsprechend dem Medizinproduktgesetz geprüft. Neben der obligatorischen chemischen Analyse auf Schwermetalle wird außerdem noch ein mikrobiologischer Test und eine Körnungsanalyse gemacht. Erst nachdem die Qualitätsanforderungen geprüft und erfüllt wurden, wird **novoxx** für den Handel frei gegeben.

## **Novoxx - Pigmentierfarben - Gesetze u. Verordnungen**

### **Seit dem 01.05.2009 gibt es die deutsche Tätowiermittelverordnung.**

Diese Regelung des Gesetzgebers beabsichtigt, die Verwendung von gesundheitsschädlichen Farben bei Tätowierungen zu unterbinden.

Die Verordnung verbietet z.B. verschiedene Inhaltsstoffe, wie krebserregende Azofarbstoffe, und führt Pflichten zur Produktkennzeichnung ein.

Einige Farben, z.B. bestimmte Azofarbstoffe, sind inzwischen als krebserregend erkannt worden, andere, z.B. metallhaltige Farben können verstärkt allergische Reaktionen auslösen.

Das neue Gesetz schreibt vor, dass künftig alle Farben mit ihren Inhaltsstoffen beim Bundesamt für Verbraucherschutz und Lebensmittelsicherheit registriert sein müssen, bevor sie verwendet werden dürfen.

So werden bestimmte Inhaltsstoffe generell verboten, darunter Azofarbstoffe und Para-Phenylendiamin.

#### **Kennzeichnungspflicht**

Die Produkte müssen als Mittel zum Tätowieren gekennzeichnet sein, mit Herstellernamen, Mindesthaltbarkeitsdatum, der Verwendbarkeitsdauer nach Öffnung, sowie mit einer Liste der Inhaltsstoffe versehen werden.

**novoxx** - Farben erfüllen alle Rechtsvorschriften der deutschen Tätowiermittelverordnung, sowie den Anforderungen der Empfehlungen des Europarates (Schwermetall-Grenzwerte u. Verbot von **PAK** (krebserzeug. polyzykl. aromat. Kohlenwasserstoffe) u. **Konservierungsmittel**).

**Inhaltsstoffe der novoxx-Farben:**

**Wasser, CI-Pigmente, Propylene Glycol, Calcium Sodium Phosphosilicate, Shellac, Polyvinylpyrrolidon (PVP), Ammonia.**

**Die Anteile von Schwermetallen sind vernachlässigbar klein.** Daher ist hier auch ein zusätzliches Allergierisiko praktisch ausgeschlossen. Auch krebserzeugende Stoffe, sowie verbotene aromatische Amine sind nicht nachweisbar.

**novoxx - Farben enthalten keine Eisenoxyd-Pigmente. Dadurch wird ein Rotumschlag einer Augenbrauen-Pigmentierung verhindert.**

**novoxx** - Farben machen keinerlei Probleme bei CT / MRT (Computer / Magnetresonanztomographie) - medizin. Untersuchungen, da sie keine Eisenoxyde enthalten.

**novoxx** - Farben sind außerdem **frei von Alkohol & Glycerin**, welches die Haut austrocknen und reizen kann.

**novoxx** - Farben erfüllen ebenfalls die derzeit gültigen (strengeren) Bestimmungen Österreichs, und der Schweiz.

## **Novoxx - Pigmentierfarben - Kundenvorteile**

**novoxx** - Farben lassen sich sehr gut einarbeiten, da sie eine sehr feine Körnung (2...8µm) besitzen.

Vorteile: kurze Behandlungszeiten und weniger Nacharbeiten.

**novoxx** - Farben wirken entzündungshemmend, und fördern die Wundheilung. Dadurch weniger Haut-Irritationen.

Das kristalline **novoxx**- Pulver *läßt das Permanent makeup brilliant leuchtend erscheinen.*

**novoxx - Farben enthalten keine Eisenoxyd-Pigmente. Dadurch wird ein Rotumschlag einer Augenbrauen-Pigmentierung verhindert, bzw. vermindert.**



**Wichtig: Notieren Sie sich immer das Datum, wann Sie eine novoxx-Farbe geöffnet haben.**

**1 Stck. Novoxx-Pigmentierfarbe (10ml) = 58.00 Euro\***  
**(ab 3 Stck. 52.00 Euro\*, ab 6 Stck. 49.00 Euro\*, ab 10 Stck. 43.00 Euro\*)**

Wir liefern ausschließlich zu unseren allgemeinen Geschäftsbedingungen.